



HAUS B2

WOHNUNG B2-202

Werkstrasse 3a

2. Obergeschoss | Ebene 5

5.5 Zi.-Wohnung

Nettofläche: 133.8 m²

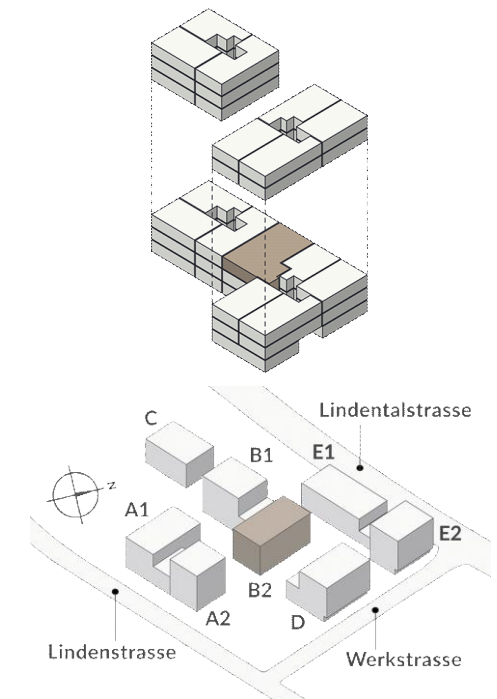
Raumhöhe 2.54 m

Mietzins Netto: CHF 2'390.00

Nebenkosten CHF 330.00

Mietzins Total CHF 2'720.00

Alle Mietzinse in CHF / Monat



Attraktive und hochwertige Stadtwohnungen in der neuen Mitte



Beispielbilder-Allgemein-Nicht Wohnungsbezogen

LINDENPARK
ST. GALLEN | ST. FIDEN



HAUS B2

WOHNUNG B2-202

Werkstrasse 3a

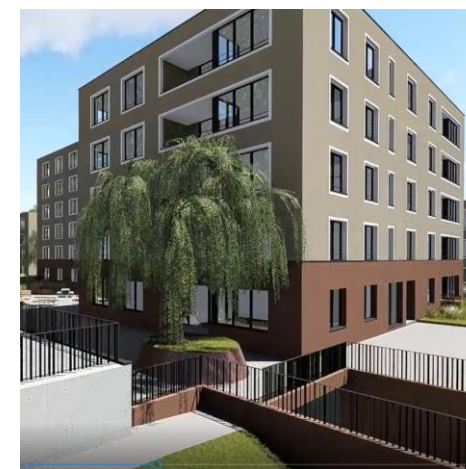
2. Obergeschoss | Ebene 5

5.5 Zi.-Wohnung

Raumbeschrieb WOHNUNG B2-202

Raumeinteilung

		Netto m2
Wohnen-Küche	Schönes grosszügiges Wohnzimmer mit integriertem Essplatz. Genügend Steckdosen und Deckenlampenanschluss. Harmonisch integrierte Küche mit Granitabdeckung und modernsten Geräten: Geschirrspüler, Kühl- Gefrierschrank, Backofen, Glaskeramik, Dunstabzug. Rückwand abwaschbar. Einhandmischer, 35 Li. Abfalleimer. Genügend Schubladen und Auszüge.	45.6
WG-Zimmer 4	Mitbewohner 4: Schlafzimmer (für Doppelbett). Genügend Steckdosen, davon 1 Geschalten. Multimediaanschluss und Deckenlampenanschluss.	14.7
WG-Zimmer 1	Mitbewohner 1: Schlafzimmer (für Doppelbett). Genügend Steckdosen, davon 1 Geschalten. Multimediaanschluss und Deckenlampenanschluss.	14.7
WG-Zimmer 3	Mitbewohner 3: Schlafzimmer (für Doppelbett). Genügend Steckdosen, davon 1 Geschalten. Multimediaanschluss und Deckenlampenanschluss.	13.2
WG-Zimmer 2	Mitbewohner 2: Schlafzimmer (für Doppelbett). Genügend Steckdosen, davon 1 Geschalten. Multimediaanschluss und Deckenlampenanschluss.	13.1
Korridor	Verbindungsgang zum Schlafbereich.	10.2
Entree	Entree - Korridor mit Garderobe gemäss Plan.	7.6
Bad / WC	Modernes Badezimmer mit Badewanne. Keramikwaschtisch mit Einhandmischer und Unterbaumöbel, Spiegelschrank mit integrierter Steckdose und Beleuchtung. Modernes Unterputz WC. Moderner integrierter Waschturm: Waschmaschine und Tumbler mit Wärmepumpe.	7.2
WG-Dusche	Modernes Badezimmer für 2 Bewohner: Grosszügige Dusche mit Glastrennwand. Keramikwaschtisch mit Einhandmischer und Unterbaumöbel, Spiegelschrank mit integrierter Steckdose und Beleuchtung. Modernes Unterputz WC.	3.8
WG-Dusche	Modernes Badezimmer für 2 Bewohner: Grosszügige Dusche mit Glastrennwand. Keramikwaschtisch mit Einhandmischer und Unterbaumöbel, Spiegelschrank mit integrierter Steckdose und Beleuchtung. Modernes Unterputz WC.	3.8
Netto m2	Entspricht den effektiven Raumflächen - Ohne Mauern.	Innen Total Netto m2 133.8



Zusätzliche Nutzflächen

Loggia	Schöne Loggia mit Sonnenschutz. 1 Steckdose und 1 Deckenlampe.	5.2
Loggia	Schöne Loggia mit Sonnenschutz. 1 Steckdose und 1 Deckenlampe.	5.2
WG - Keller	Kellerabteil im Untergeschoss, für jeden Bewohner der Wohngemeinschaft ein sep. Abteil.	3.5
WG - Keller	Kellerabteil im Untergeschoss, für jeden Bewohner der Wohngemeinschaft ein sep. Abteil.	3.5
WG - Keller	Kellerabteil im Untergeschoss, für jeden Bewohner der Wohngemeinschaft ein sep. Abteil.	3.5
WG - Keller	Kellerabteil im Untergeschoss, für jeden Bewohner der Wohngemeinschaft ein sep. Abteil.	3.5

Zusätzliche Nutzflächen Total Netto m2 24.3

Kleine Differenzen zu tatsächlicher Baute bleiben ausdrücklich vorbehalten.
Kleine bauliche Korrekturen berechtigen nicht zur Mietzinsreduktion.

WOHNUNG B2-202 Total Nutzfläche Netto 158.1 m2

Vermietung

DIE IMMO AG

Werkstrasse 7

9000 St. Gallen

Tel. +41 (0)71 - 555 66 13

www.dieimmo.ch

info@dieimmo.ch

Ausbaustandard HAUS B2

Mehr als nur gewohnt...

Dieses Haus liegt an sehr ruhiger Lage, nicht strassenseitig und zum Innenhof gelegen.

Das gesamte Haus inklusive der Umgebung ist rollstuhlgängig. Sämtliche Türen sind mit einer Sicherheitsschliessanlage ausgestattet. Beim Hauseingang befindet sich die Briefkastenanlage und Sonnerie.

Jede Wohnung verfügt über eine moderne Waschmaschine mit Tumbler. Schönes grosszügiges Treppenhaus mit modernem und ruhigem Lift welcher auf jeder Etage stoppt. Für jede Partei steht Platz für 1 Fahrrad im Velokeller zur Verfügung.

Materialien	Es werden grundsätzlich nur ausgesuchte Materialien nach neusten Erkenntnissen der Bauphysik und Hygiene verwendet, qualitativ hochwertig, energieeffizient und umweltbewusst.
Boden	Betonboden isoliert, Unterlagsboden mit Fussbodenheizung. Nasszellen mit keramischen Platten, Übriges ist mit hochwertigem unproblematischem und widerstandsfähigem Design-Bodenbelag (helle Parkett-Struktur) ausgelegt.
Wand	Massive schalldichte Wände aus Backstein oder Beton. Grundputz mit 1mm Abrieb weiss gestrichen.
Decke	Glattputz weiss gestrichen. Integrierte Vorhangschiene VS-57 für Tag- und Nachtvorhang.
Elektrisch	Jede Wohnung verfügt über eine Gegensprechanlage und automatischem Türöffner. Genügend Steckdosen, teilweise geschaltet, sind vorhanden. Modernster Anschluss mit Glasfaserleitung für Internet und Fernsehen.
Nasszellen	Wände im Nassbereich gefliest und teilweise mit Abrieb weiss gestrichen. Alle Apparate in Keramik. Ein Badezimmereinbauelement ist vorhanden. Moderner Spiegelschrank mit Beleuchtung. Duschen sind mit Glaswand abgetrennt.
Küche	Küche mit anthrazitfarbigen Fronten, Granitabdeckung. Spüle mit Einhandmischer in Edelstahl. Schubladen mit Vollauszügen, modernste Einbaugeräte: Kühlschrank mit Gefrierfach, Heissluftbackofen, 4 Platten Keramikfeld, Dunstabzug, Geschirrspüler. 35 Liter Eimer. Rückwand abwaschbar.
Weiteres	Die Verdunkelungs- und Beschattungssysteme können elektrisch bedient werden.

Allgemeines

Haustiere	Kleine Haustiere inkl. Katzen sind gestattet, müssen jedoch im Sinne der artgerechten Tierhaltung mit Formular angemeldet werden. Hunde sind nicht erlaubt. Ausnahmegewilligungen (nur schriftlich Erlaubte) sind möglich.
Nebenkosten	Die Fassade, welche nach neusten Erkenntnissen speziell gut isoliert ist, sowie die modernen Fenster mit Isolierverglasungen tragen massgeblich zu geringeren Nebenkosten bei.
Raumhöhe	Mit Raumhöhen von 2.54 m bis 2.95 m finden sie im Lindenpark einen einzigartigen Raumluxus. Hohe Decken sorgen für ein luftiges Raumgefühl und verleihen einem Zimmer offene Grosszügigkeit.
Parkplätze	Der Zugang zur Tiefgarage erfolgt bequem über den Lift. Es stehen genügend Auto- und Motoradparkplätze zur Verfügung.
Mieträume	Wir vermieten Räumlichkeiten von 7 m ² bis 106 m ² , z.B. als Bastelraum, Hobbyraum, Lagerraum, Abstellraum, Musikraum, Fitnessraum etc. nutzbar.

LINDENPARK
ST. GALLEN | ST. FIDEN



HAUS B2

Werkstrasse 3a

Bezugstermin

April 2019

Massgeblich bei allen Angaben ist die effektive Baute. Bei Fragen oder Unsicherheiten dürfen sie uns gerne kontaktieren. Jeder Wohnung ist ein Keller zugeteilt. Dieser kann nicht gewechselt werden. Die Abtrennung erfolgt in einem üblichen Holz-Lattenrost. Weitere Angaben zu Lagerung-Vorschriften etc. finden Sie im Mietvertrag oder in den kt. Vorschriften. Moderne Sicherheitsschliessanlage: Alle Schlösser können mit demselben Schlüssel geöffnet werden. Wohnungs- und Haustüre, Briefkasten. Keller und Kompostcontainer.

Vermietung

DIE IMMO AG

Werkstrasse 7

9000 St. Gallen

Tel. +41 (0)71 - 555 66 13

www.dieimmo.ch

info@dieimmo.ch